

Programme

Les Escapades du

PRINTEMPS!

14 AU 26 AVRIL
PARTEZ À L'AVENTURE
À ROUMOIS SEINE.

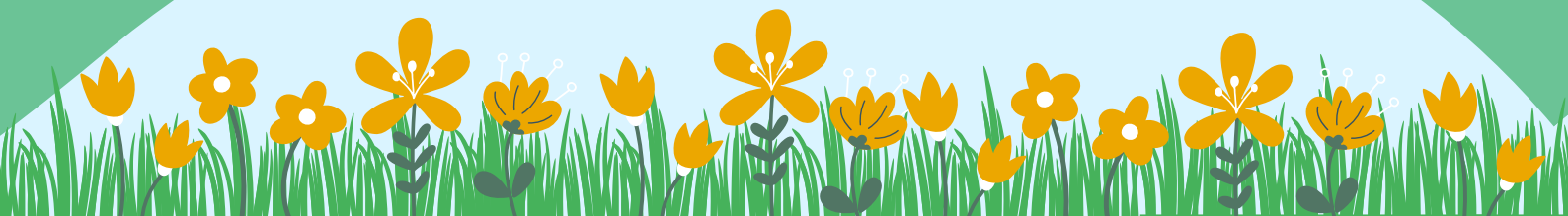
Patrimoine, nature, loisirs...
Un programme riche en découvertes
pour petits et grands !



Communauté de Communes

Roumois Seine

en Normandie



Rencontre avec les amphibiens du Moulin Amour

14 avril de 20h à 21h30 / Saint Ouen de Pontcheuil



Venez découvrir le monde fascinant des amphibiens en participant à un comptage nocturne à la mare du Moulin Amour. Cet inventaire printanier aura lieu en soirée car c'est la période (avec la nuit) où les amphibiens sont le plus facilement observables puisque plus actifs (chant, déplacement...). Le but sera de vous montrer la richesse faunistique et floristique qu'héberge cette mare et l'importance de préserver ces milieux, n'hésitez pas à venir observer ces "dragons" avec nous !

(Durée environ 1h30 - 20 participants maximum - prévoir des bottes, vêtement chaud et de quoi se couvrir en cas de pluie- gratuit - partiellement accessible aux PMR) **Bottes, vêtements chauds**

Visite de la Brasserie « La mousse des temps »

16 Avril de 15h à 16h / Bar le Skali - Bourg-Achard

Que vous soyez amateur de bière ou simple curieux, la visite de la Brasserie Le Skali saura vous combler ! Notre brasseur vous contera (presque) tous ses secrets : de la réception des céréales, en passant par la fermentation et l'étiquetage des bouteilles.

Une dégustation en fin de visite sera proposée dans un univers médiéval authentique !



(10€ / personne, Gratuit -18 ans - 40 personnes - accessible PMR)

Randonnée et jeu de piste

23 Avril de 14h à 17h / Barneville-sur-Seine



L'équipe du service tourisme vous propose une randonnée familiale d'environ 4.5km à Barneville-sur-Seine, le point de départ se fera au gîte du panorama ! Entre vastes prairies, panoramas d'exception sur la vallée de la Seine et parties boisées... Vous n'aurez pas le temps de vous ennuyer ! Un jeu de piste pendant la balade sera proposé pour petits et grands.

(Durée environ 3h - 20 participants maximum - à partir de 6 ans - gratuit - bonne condition physique - vêtements et chaussures de randonnée requis - non accessible aux PMR) **Bottes, vêtements chauds**



Dimanche 26 avril – toute la journée : Printemps de la Seine à vélo à Vieux-Port

Préparez-vous à vivre une journée festive et sportive au fil de l'eau. Des balades à vélo seront organisées le matin puis de nombreuses animations vous seront proposées tout au long de l'après-midi ! Au programme : baptême en kayak, balades pédestres, concert... N'hésitez pas, rejoignez-nous !

(Balades sur inscription le matin, arrivée 9h30 pour un départ à 10h puis animations toute l'après-midi – voir programme ci-joint)

UNE JOURNÉE FESTIVE ET SPORTIVE AU FIL DE L'EAU.

Dimanche 26 Avril Printemps de la Seine à vélo

Au programme dès 10h

LES DÉPARTS DE BALADES DU MATIN

(arrivée 9h30 pour un départ 10H00)

- Balade* à vélo nature au départ de Pont-Audemer → Vieux-Port
- Balade* à vélo nature au départ de la Maison du Parc (Notre-Dame-de-Bliquetuit) → Vieux-Port

À VIEUX-PORT

11h00 – 11h30 | Accueil des cyclistes de la balade du matin

Moment convivial d'arrivée des participants autour d'un pot d'accueil et d'échanges.

11h15 – 12h15 | Découverte du Vélo à Assistance Électrique (VAE)

Initiation et essais pour découvrir les sensations du vélo électrique.

Toute la journée | L'atelier du vélo


Apprenez à réparer et entretenir votre vélo avec les conseils d'un spécialiste.

ANIMATIONS DE L'APRÈS-MIDI

13h30 – 14h30 | Découverte du Vélo à Assistance Électrique (VAE)

Testez les VAE et découvrez une autre façon de pédaler.

14h00 – 17h00 | ● Baptême Kayak +10 ans Tenue adaptée recommandée

 14h00 – 15h30 | ● Balade* pédestre contée : histoires et légendes des bords de Seine Avec L'arbre Chuchoteur, laissez-vous porter par les récits du territoire.

14h30 – 16h30 | Ambiance musicale au bord de la Seine

14h45 – 15h45 | Découverte du Vélo à Assistance Électrique (VAE)

15h00 – 16h00 | ● Balade* pédestre historique de Vieux-Port

Découvrez l'histoire et le patrimoine du village.

15h00 – 17h00 | ● Balade* pédestre nature et biodiversité

Avec le Parc naturel régional des Boucles de la Seine Normande

« Ne pas jeter sur la voie publique »

*Inscription obligatoire pour les balades



Inscriptions

Les Escapades du PRINTEMPS



[HTTPS://FORMS.GLE/D795FI1N4A8PXKLA7](https://forms.gle/D795FI1N4A8PXKLA7)

OU AU 06 45 48 74 53

OU À OFFICEDETOURISME@ROUMOISEINE.FR

Communauté de Communes
Roumois Seine

en Normandie

